

## C2-Fernbedienung (2,4 GHz)

Modell: C2

### Inhaltsverzeichnis

---

<u>Produktmerkmale</u>	2
<u>Produktparameter</u>	2
<u>Schlüsselbeschreibung</u>	3
<u>Verknüpfen / Verknüpfung auf eben</u>	4
<u>Installationshinweise</u>	5
<u>Vorsichtsmaßnahmen</u>	5

## 1. Produktmerkmale

Mit Zeitschalter, Zwei-Wege-Kommunikation, Vibrationsrückmeldung und anderen Funktionen (nur Smart-Schalter und Smart-Stecker der MiBoxer-Serie). Mit magnetischer Wandhalterung, einfach zu bedienen. 4 Gruppen steuern unabhängig voneinander das Ein- und Ausschalten des Geräts.

## 2. Produktparameter

Modell: C2

Arbeitsspannung: 3V (AAA \* 2PCS)

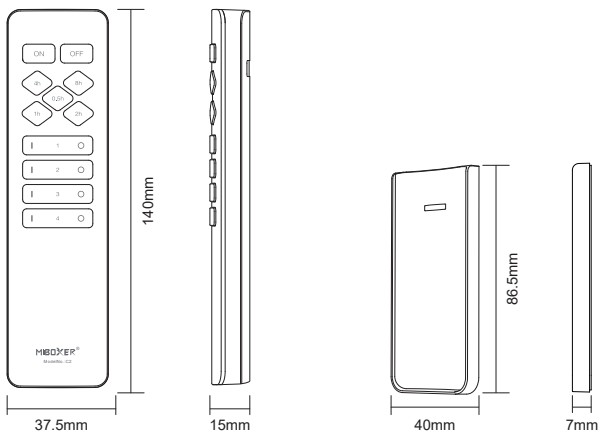
Sendeleistung: 6dBm

Standby-Stromverbrauch: 5µA

RF: 2,4 GHz

Arbeitstemperatur: -10~40°C

Reichweite der Fernbedienung: 30 m



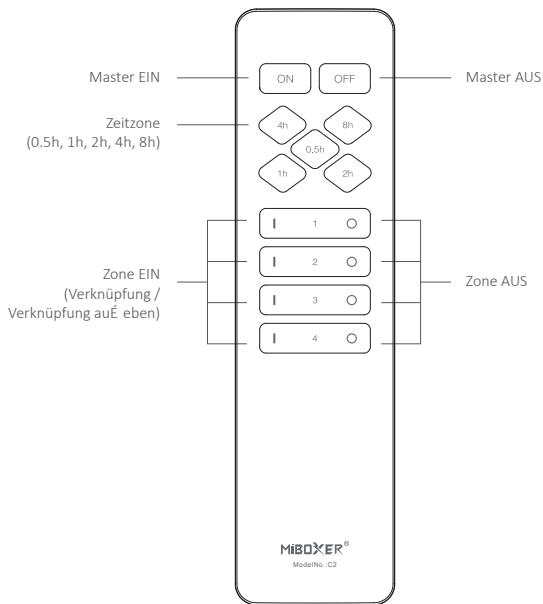
### 3. Schlüsselbeschreibung

#### Zeitzone (0,5h, 1h, 2h, 4h, 8h)

- (1) Wählen Sie die Gruppe aus, in der sich das Gerät befindet.
- (2) Wählen Sie die erforderliche Zeitspanne aus (Wenn das Gerät eingeschaltet ist, schaltet die geplante Funkl on das Gerät aus; andernfalls schaltet die geplante Funkl on das Gerät ein.)

#### Aufmerksamkeit:

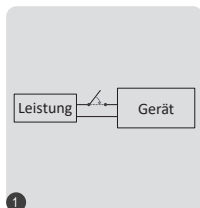
- (1) Wenn sich das Gerät im Timing-Status befindet, drücken Sie die Taste „ I “, „ O “ oder „ON/OFF“ der Gruppe, in der sich das Gerät befindet, um die aktuell geplante Zeit abzubrechen.
- (2) Mit der „ON/OFF“-Taste kann die Zeitmessung aller Gruppen abgebrochen werden.



## 4. Anweisungen zum Koppeln/Löschen von Codes mit Lampen

In Verbindung mit intelligenten Schaltern oder Steckdosen der MiBoxer-Serie können Geräte zu festgelegten Zeiten ein- und ausgeschaltet werden.

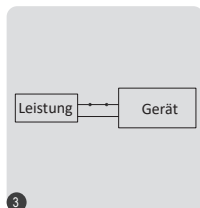
### Codebeschreibung



Schalten Sie das Licht für 10 Sekunden aus und schalten Sie dann das Licht ein



Drücken Sie kurz die Taste „1“ auf der Fernbedienung 3 Mal innerhalb von 3 Sekunden, nachdem das Licht eingeschaltet ist

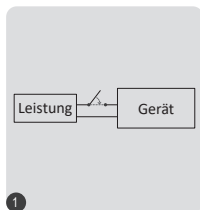


Das Licht blinkt dreimal langsam, um anzuzeigen, dass der Code erfolgreich gekoppelt wurde



Wenn das Licht nicht langsam blinkt, ist die Code-Kopplung fehlgeschlagen, bitte führen Sie die obigen Schritte erneut durch. (Hinweis: Die codierten Lichter können nicht erneut codiert werden)

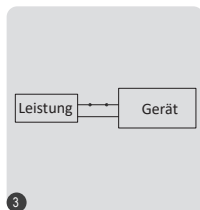
### Klare Codeanweisungen



Schalten Sie das Licht für 10 Sekunden aus und schalten Sie dann das Licht ein



Drücken Sie kurz die Taste „1“ auf der Fernbedienung 5 Mal innerhalb von 3 Sekunden, nachdem das Licht eingeschaltet ist



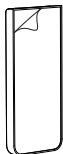
Das Licht blinkt 10 Mal, um anzuzeigen, dass das Löschen des Codes erfolgreich war



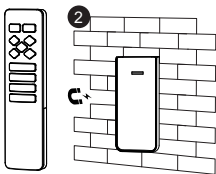
Wenn das Licht nicht schnell blinkt, ist das Löschen des Codes fehlgeschlagen, bitte führen Sie die obigen Schritte erneut durch. (Hinweis: Nicht codierte Lichter müssen nicht gelöscht werden)

## 5. Installationshinweise

1



Ziehen Sie das doppelseitige Klebeband auf der Rückseite der Basis ab



Kleben Sie die Basis gut fest, und die Fernbedienung wird magnetisch von der Basis angezogen

## 6. Vorsichtsmaßnahmen

1. Diese Fernbedienung steuert nur bestimmte Produkte der Mi-Light / MiBoxer 2.4G-Serie; ob sie mit dieser Fernbedienung kompatibel ist, entnehmen Sie bitte dem Lampenhandbuch für Details.
2. Diese Fernbedienung ist ein elektronisches Präzisionsprodukt. Bitte verwenden Sie sie nicht für längere Zeit in einer feuchten Umgebung oder bei hohen Temperaturen. Wenn Sie das Gerät längere Zeit nicht benutzen, nehmen Sie bitte den Akku heraus und lagern Sie ihn in einer trockenen, anfeuchtungsresistenten Umgebung.
3. Verwenden Sie die Fernbedienung nicht in einer großen Metallfläche oder in einer Umgebung mit starken elektromagnetischen Wellen in der Nähe, da sonst die Steuerreichweite ernsthaft beeinträchtigt wird.



### Angaben zur Produktsicherheit

Herstellerinformationen:  
FUTLIGHT OPTOELECTRONICS CO., LIMITED  
2F Building 4, No.68 Chao Yang Rd  
Guangdong  
Shenzhen, 518000  
miboxer-team@futlight.com  
<https://miboxer.com/>

verantwortliche Person:  
LED Trading  
Schöneicher Straße 42  
Brandenburg  
Schöneiche, Deutschland, 15566  
info@led-trading.de  
hÖps://www.led-trading.de

### EU-Konformitätserklärung

Hiermit erklären wir, LED-Trading Tobias Ebert, dass die Fernbedienung den Richtlinien 2014/53/EU (RED), 2014/30/EU (EMV), 2014/35/EU (LVD) sowie 2011/65/EU (RoHS) entspricht.

Der vollständige Text der EU-Konformitätserklärung kann auf Nachfrage zur Verfügung gestellt werden.